

cardiolife

Desfibriladores serie TEC-5600

Mejorando la
calidad de la
resucitación



Fighting Disease with Electronics

 **NIHON KOHDEN**



Transición de regreso a la Vida





Salvando la Vida

Eficiencia de Descarga bajo Demanda

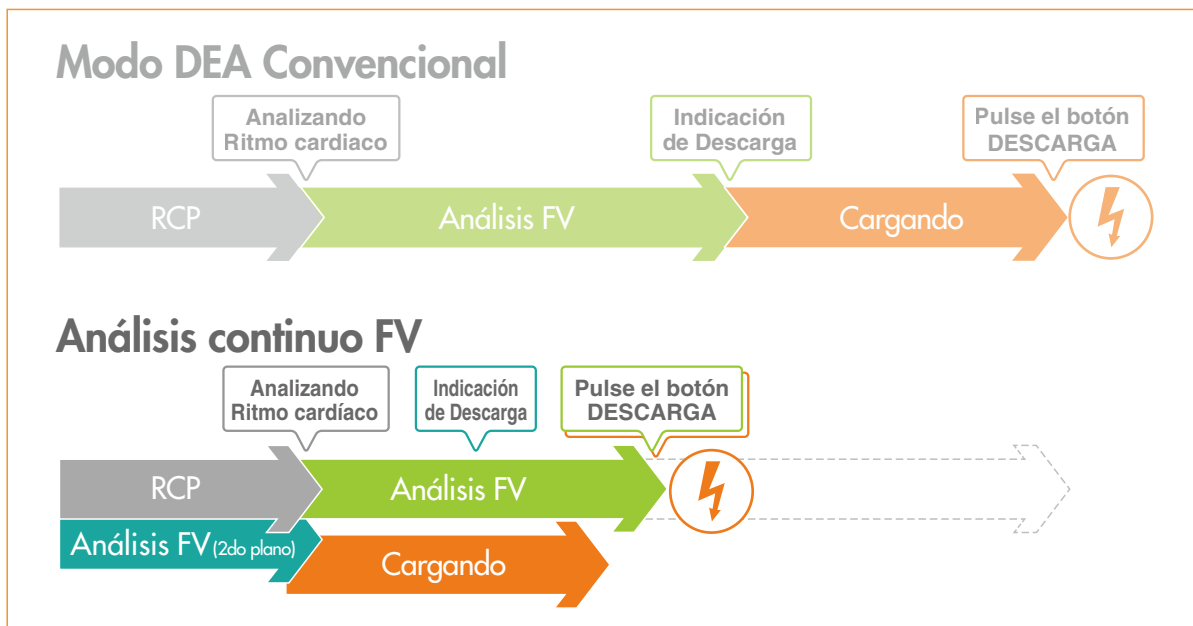
Descargas rápidas y observación continua

Menos de 4 segundos: Se tarda menos de 4 segundos para cargar 200 J con alimentación de CA o una batería nueva completamente cargada. Tiempo de carga más rápido que ayuda a entregar la energía velozmente cuando se observa la FV.

3 segundos: la onda ECG base se recupera dentro de los 3 segundos después de la desfibrilación. El resultado de la desfibrilación y la condición del paciente pueden ser controlados de forma rápida.

Incluso en el modo DEA...

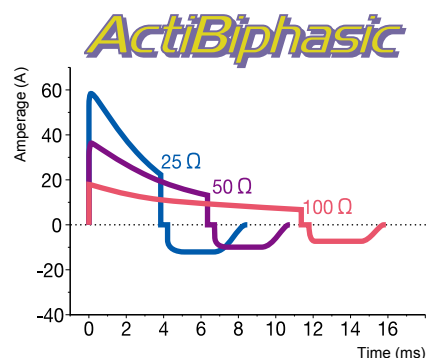
El **análisis continuo FV** está disponible en la serie TEC-5600. Con esta función, la forma de onda del ECG se puede analizar incluso durante la RCP y la carga de energía comienza antes de que la liberación de una descarga sea indicada. Esto le ayuda a ofrecer la desfibrilación más rápido que nunca.



Para desfibrilación más efectiva...

20 ms: Es importante para una desfibrilación efectiva suministrar toda la energía necesaria para los pacientes dentro de 20 ms.

La tecnología ActiBiphasic única de Nihon Kohden, mantiene la duración de la 2da fase dentro de 4 ms. Esto reduce la duración de la energía total entregada a cerca de 20 ms, incluso en pacientes con alta impedancia.



Recuperando la Vida

Asegurando la Efectividad de la Resucitación

Garantizando el manejo avanzado de la vía aérea y RCP de alta calidad

El cap-ONE de Nihon Kohden es el sensor ultra-compacto de CO₂ para medición directa (Mainstream).

cap-ONE

Es adecuado para los lugares de la emergencia por el diseño que no requiere calentamiento.

Este sensor de CO₂ tiene una respuesta rápida, útil para confirmar la posición del tubo endo-traqueal, garantizando la calidad de la RCP y siendo un indicador temprano del Retorno de Circulación Espontánea (ROSC) durante la RCP según lo recomendado por las guías internacionales.



Confirmación
posición tubo
endo-traqueal

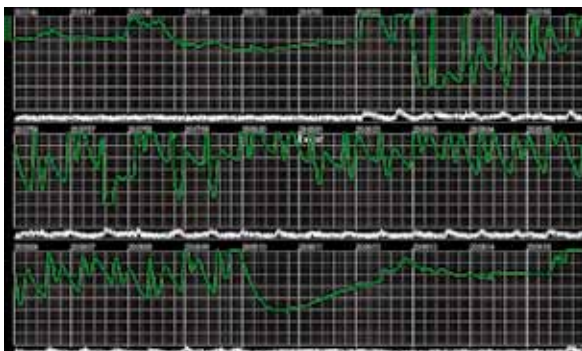
Indicador
temprano del
RCE durante la
RCP

Garantiza
la calidad de la
RCP

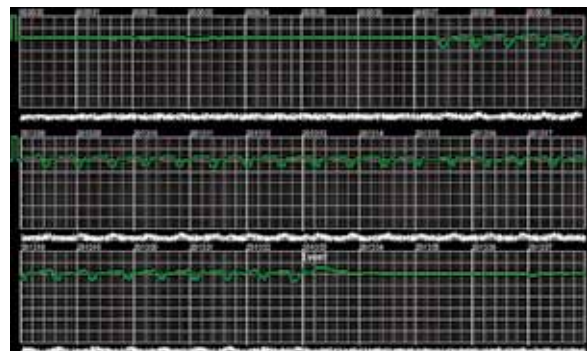
Minimizar pausa durante RCP

Los parches de Nihon Kohden serie P-700, se ven menos afectados por las fluctuaciones de la línea base durante la RCP en comparación con los parches convencionales. Se minimiza el período de pausa de la RCP debido a que las formas de onda de ECG se pueden ver incluso en las compresiones torácicas.

Parches convencionales



Parches serie P-700



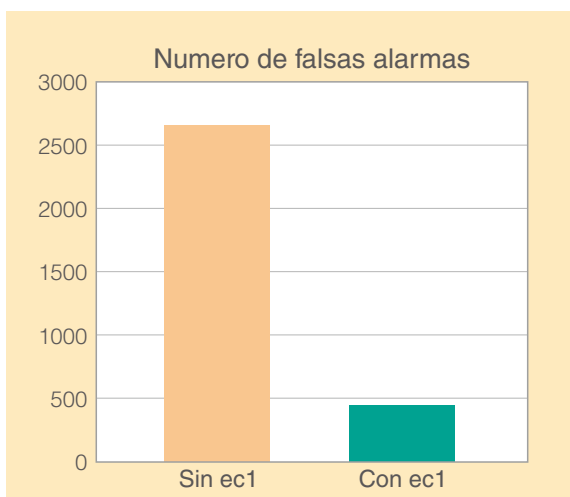


Sosteniendo la Vida

Manejo Post-paro Cardíaco

No se perderá la arritmia...

El algoritmo de análisis de arritmia de Nihon Kohden ec1 puede reducir drásticamente las falsas alarmas. No se perderá la arritmia mediante el uso de la serie TEC-5600 con las alarmas de arritmia de alta fiabilidad.



La detección de arritmia es señalada mediante el indicador de alarma, por medio de una alarma sonora y mensaje de alarma en pantalla.

Soporte a las decisiones en un post-paro cardíaco

El ECG previo y posterior a la desfibrilación puede ser revisado en un PC con un software de visualización opcional. Los datos ayudan al médico a determinar el tratamiento para un paciente que es llevado al hospital tras sufrir un colapso fuera del hospital.



Transporte inteligente

Sensores y cables ECG, CO₂ y SpO₂ para desfibriladores de la serie TEC-5600 se pueden utilizar de igual forma con los desfibriladores de la serie TEC-8300 y los monitores para pacientes de Nihon Kohden. No es necesario cambiar cables ni sensores en los pacientes; simplemente conectarlos a otros dispositivos para un fácil transporte.



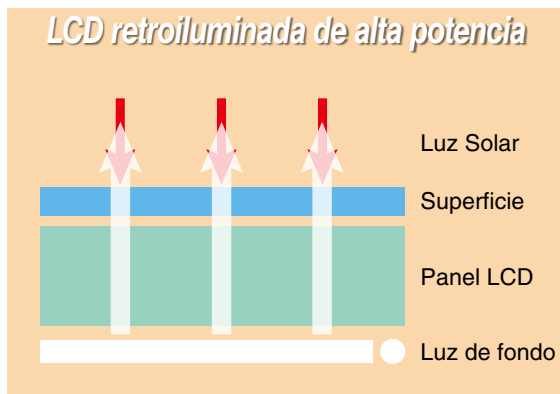


Ento Cuenta

Siempre visible

El entorno de la emergencia no siempre es favorable para los desfibriladores. Fuera de la ambulancia, la luz del día puede interferir con la visibilidad de la pantalla LCD.

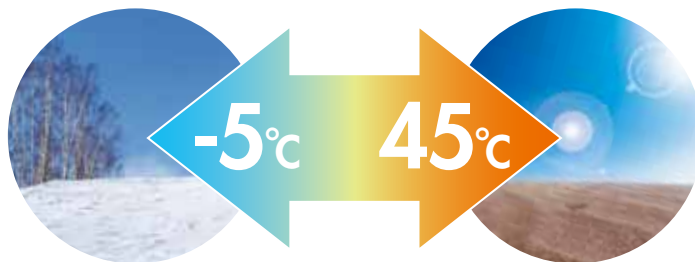
Con una pantalla retroiluminada LCD de alta potencia, la serie TEC-5600 proporciona una clara visibilidad incluso bajo intensa luz solar.



Pantalla convencional: 450 cd/m², Pantalla TEC-5600: 1000 cd/m²

Amplio rango en ambientes de operación

● Temperatura de operación



● Alto grado de protección contra agua y polvo. Nivel IP44

*TEC-5621 y TEC-5631 Con adaptador para parches, TEC-5611

Aplica cuando estén todos los cables del paciente conectados



● Vibración:

- MIL-STD-810F 514.5 Categoría 4 (Transporte en camión y carro)
- MIL-STD-810F 514.5 Categoría 9 (Helicóptero)

Configuraciones

	Palas Externas	Parches Desechables	Palas Internas	3/6 Derivaciones ECG	Cardioversión	Modo DEA	Registrador	SpO ₂ (Opcional)	CO ₂ (Opcional)	Marcapaso Externo
TEC-5601	✓							✓	✓	
TEC-5611		✓		✓	✓	✓	✓	✓	✓	
TEC-5621	✓	(Opcional)	(Opcional)	✓	✓	✓	✓	✓	✓	
TEC-5631	✓	(Opcional)	(Opcional)	✓	✓	✓	✓	✓	✓	✓

Especificaciones

Dimensiones	311 (W) × 288 (H) × 242 (D) mm
Peso	TEC-5601: 6,4 kg (incluyendo la batería y la palas externas)
	TEC-5611: 5,7 kg (incluyendo la batería)
	TEC-5621: 6,8 kg (incluyendo la batería y la palas externas)
	TEC-5631: 6,9 kg (incluyendo la batería y la palas externas)
Pantalla	6.5 pulgadas LCD a color
Selección de energía	2-270 J
Duración de la batería	180 minutos monitoreo continuo
	100 descargas a 270 J
	120 minutos en modo marcapaso fijo (180 pulsos/min, 200 mA)
Tiempo de carga	Menos de 4 segundos a 200 J (En ambos, CA y batería completamente cargada)

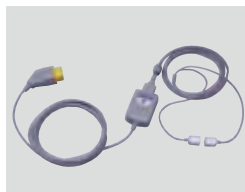
Opciones principales



Carro de transporte, KD-561V



Kit sensor CO₂, TG-970P [P909]



Kit sensor CO₂, TG-920P [P907]



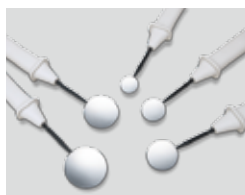
Cable de conexión SpO₂, JL-900P [K931]



Unidad multiparámetro /SpO₂, QI-564V



Parches desechables adulto/pediatrico [H329]



Palas internas, serie ND-86x

Batería, NKB-301V [X065]
Cargador de batería, SB-551V
Módulo Bluetooth, QI-832V
Tarjeta SD, [Y154D]

Software visualización de informes de desfibrilación (ECG y voz), QP-551VK
Kit de instalación para software de análisis de arritmia, QS-831V (Upgrade Opcional)
Gancho para barandilla de cama, YZ-047H4
Soporte para gel, YZ025H0
Soporte para montaje en pared, KG-561V

SD es una marca comercial de SD-3C, LLC.

Este folleto puede ser revisado o sustituido por Nihon Kohden en cualquier momento sin previo aviso.



NIHON KOHDEN CORPORATION
1-31-4 Nishiochiai, Shinjuku-ku, Tokyo 161-8560, Japan
Phone +81 (3) 5996-8036 Fax +81 (3) 5996-8100
www.nihonkohden.com